

**PROTETOR SALIVAR ALPHA: LÂMPADAS FRIAS ( LED )****DESCRIÇÃO**

O protetor salivar Alpha com lâmpadas frias ( led ), cumpre sua função básica que é a de proteger os alimentos no Buffet.

O protetor salivar Alpha é equipado com lâmpadas em led ( Fita rigida ).

Sua estrutura em aço inoxidável permite a instalação em qualquer superfície plana.

Complemento ideal para as Pistas Refrigeradas GLASART.

**MODELOS**

803	805	807	809	811	813
842	844	846	848	850	852

**CARACTERÍSTICAS**

\*Seu design clean valoriza o ambiente com eficiência e qualidade.

\* O protetor salivar Alpha cumpre com sua função de proteger os alimentos expostos nas pistas de distribuição.

\* Estrutura em aço inoxidável garante a rigidez e enriquece o design do produto.

\* Lâmpadas em led ( Fita rigida ), contribuem para a iluminação dos alimentos.

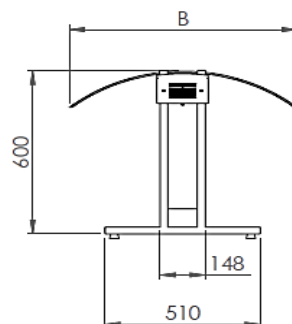
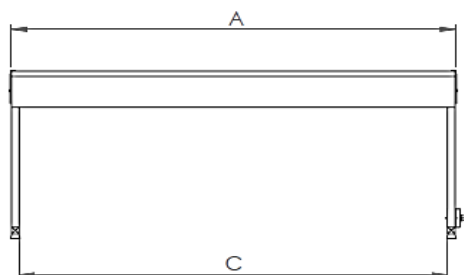
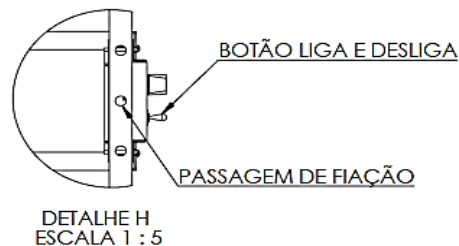
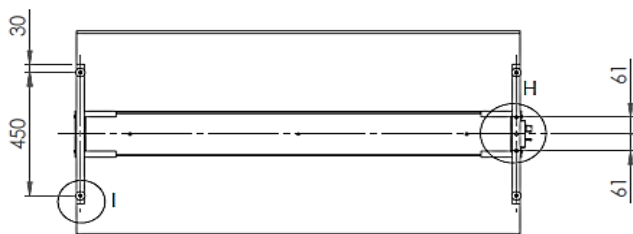
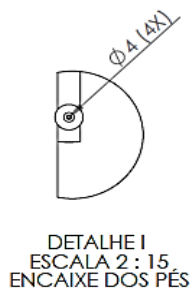
\*Utiliza vidro temperado de segurança de 6mm de espessura com cantos arredondados.

\* Detalhes com serigrafia na cor preta contrasta com o brilho do aço inox polido.

\* Para maiores detalhes e condições de garantia ver manual do usuário que acompanha o produto.

## PROTETOR SALIVAR ALPHA: LÂMPADAS FRIAS ( LED )

### DIMENSÕES EM MILIMETROS



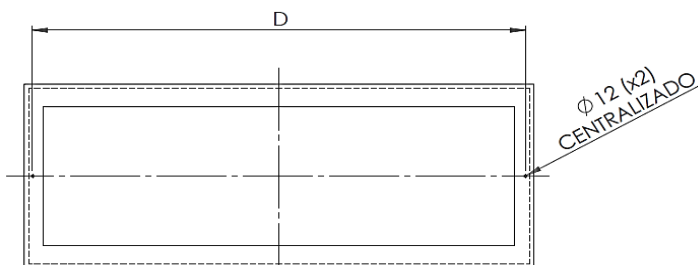
### ESPECIFICAÇÕES TÉCNICAS DA TOMADA

TOMADA  
NRB 14136



Tensão 220 V Corrente 20 A

O cabo de alimentação do equipamento tem comprimento aproximado de 1,5 m.



FUROS PARA FIXAÇÃO DO PROTETOR

### ESPECIFICAÇÕES

MODELO	COMPRIMENTO A	LARGURA B	INTERNO C	DISTÂNCIA D	MODELO	POTÊNCIA DC	TENSÃO	CORRENTE FONTE
803	800	750	750	775	CENTRAL	12 V	220 V	5,0 A
805	1100	750	1050	1075	CENTRAL	12 V	220 V	5,0 A
807	1460	750	1410	1435	CENTRAL	12 V	220 V	5,0 A
809	1650	750	1600	1625	CENTRAL	12 V	220 V	5,0 A
811	1950	750	1900	1925	CENTRAL	12 V	220 V	5,0 A
813	2200	750	2150	2175	CENTRAL	12 V	220 V	5,0 A
842	800	650	750	775	LATERAL	12 V	220 V	5,0 A
844	1100	650	1050	1075	LATERAL	12 V	220 V	5,0 A
846	1460	650	1410	1435	LATERAL	12 V	220 V	5,0 A
848	1650	650	1600	1625	LATERAL	12 V	220 V	5,0 A
850	1950	650	1900	1925	LATERAL	12 V	220 V	5,0 A
852	2200	650	2150	2175	LATERAL	12 V	220 V	5,0 A